

# ESET **SMART SECURITY 5**

Microsoft® Windows® 7 / Vista / XP / 2000 / Home Server

## Rövid útmutató



Az ESET Smart Security csúcsmínőségű védelmet biztosít számítógépének a kártékony kódokkal szemben. A ThreatSense® technológián alapuló ellenőrzést – amely először a díjnyertes NOD32 vírusvédelmi rendszerben mutatkozott be – az ESET Smart Security alkalmazásban továbbfejlesztettük, így korábban még soha nem látott védelmet biztosít a teljesen új kártevőkkel szemben anélkül, hogy ehhez szükséges lenne a vírusdefiníciós adatbázis állandó naprakészsége.

A beépített vírus- és kémprogramvédelmi modulok, a tűzfallal, a levélszemétszűrővel és a szülői felügyelettel kiegészülve teljes és integrált biztonsági megoldássá teszik az ESET Smart Security szoftvert. Ez az útmutató lépésenként bemutatja a szoftver tipikus telepítési folyamatát, gyors beállítását és alapvető konfigurációját.



### **Vírusirtó**

Proaktív módon felismeri az ismert és ismeretlen vírusokat, férgeket, trójaiakat, rootkitekét, és megtisztítja az érintett fájlokat.



### **Kémprogramvédelem**

Védelmet nyújt a rejtett hátsó kapuk, letöltők, biztonsági rések, programfeltörők, eltérítők, jelszótolvajok és billentyűzetfigyelők ellen.



### **Tűzfal**

Megakadályozza, hogy jogosulatlan felhasználók hozzáférhessenek a számítógépéhez. Figyeli a számítógép bejövő és kimenő forgalmát.



### **Levélszemétszűrő**

A levélszemétszűrők együttműködnek a rendszerrel a kártevők elhárítása érdekében, és biztosítják, hogy kevesebb időt kelljen tölteni a „levélszemét” rendezésével.



### **Szülői felügyelet**

Megakadályozza, hogy a gyerekek nem megfelelő vagy káros tartalmat megjelenítő oldalakhoz férjenek hozzá.

# Telepítés

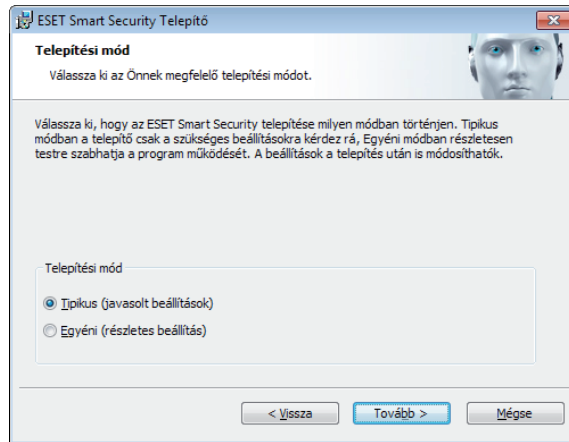
A telepítés megkezdése előtt zárjon be minden futó programot. Mivel az ESET Smart Security vírusvédelmi és tűzfalösszetevőket tartalmaz, kifejezetten ajánljuk, hogy távolítsa el a számítógépén telepített esetleges további vírusvédelmi programokat vagy tűzfalat. Nem szükséges letiltania vagy eltávolítania a Windows tűzfalat a Microsoft Windows 7, XP vagy Vista rendszerben, mivel ezt automatikusan kezeli az ESET Smart Security telepítője. Az ESET Smart Security telepíthető CD/DVD telepítőlemezzel, illetve az ESET webhelyéről letöltött fájlból.

## A telepítés indítása

A telepítővarázsló indításához tegye az alábbiak egyikét:

- Ha CD/DVD telepítőlemezzel végzi a telepítést, helyezze be azt a CD/DVD-ROM-meghajtóba. Ha nem jelenik meg az automatikusan futó menü, kattintson a CD/DVD-meghajtóra, és a CD/DVD gyökérmeghajtóban lévő *Autorun.exe* elemre kattintással manuálisan nyissa ki azt.
- Ha egy letöltött fájlból telepít, kattintson duplán a fájlra a telepítő indításához.

A telepítés kezdeti szakaszában a telepítő az interneten automatikusan ellenőrzi, hogy van-e legújabb termékverzió. Ha talál, a telepítő felajánlja a letöltését, és elkezdi a telepítési folyamatot. A licencszerződés elfogadását követően két típusú telepítés közül választhat.



**Tipikus** – a telepítés során csak a legfontosabb paramétereket állítja be. A többi paraméterhez a program a javasolt beállításokat adja meg. Ez a mód biztosítja az ajánlott átfogó védelmet, és a legtöbb felhasználó számára megfelelő.

**Egyéni** – lehetővé teszi az összes további paraméter beállítását a telepítés során. Ez az útmutató a tipikus telepítési módot ismerteti.

## Csatlakozzon Ön is együttműködési hálózatunkhoz

Közreműködésével segíthet bennünket a kártevők azonosításában. Ily módon több vírusmintát tudunk gyűjteni, és felhasználóinknak egyre jobb proaktív védelmet és ellenőrzési sebességet ajánlhatunk. Javasoljuk, hogy aktiválja ezt a funkciót, és megköszönjük támogatását.

## Kéretlen alkalmazások keresése

Mivel egyes kéretlen alkalmazásokat szabályszerűen használ, és azok nem feltétlenül jelentenek biztonsági kockázatot, az észlelés engedélyezéséhez a felhasználó hozzájárulására van szükség. Javasoljuk a **Kéretlen alkalmazások keresésének engedélyezése** lehetőség kiválasztását.

## A telepítés befejezése

Az összes szükséges paraméter megadását követően a Telepítés gombra kattintva indítsa el a telepítés befejező lépését. A telepítési folyamatot egy folyamatjelző sáv jelzi. A telepítés befejezését követően az ESET Smart Security automatikusan elindul. Mivel általában nincs szükség a számítógép újraindítására, folytathatja munkáját, miközben az ESET Smart Security a háttérben dolgozik, és biztosítja számítógépe védelmét a kártevőkkel szemben.



## Megbízható zóna beállításai

Miután elkészült a telepítéssel, és a program hálózatot észlelt, egy megjelenő ablakban beállíthatja a megbízható zónát.

Az ablakban látható a számítógép rendszerbeállításáiban megadott helyi alhálózat. Ezek a beállítások a számítógépnek nem az interneten, hanem a helyi hálózaton való láthatóságára vonatkoznak. Két hozzáférési mód áll rendelkezésre:

**Szigorú védelem** – jelölje be ezt a választógombot, ha nem kívánja a mappákat és nyomtatókat megosztani, és azt szeretné, hogy számítógépe láthatatlan legyen az ugyanazon hálózat többi felhasználója számára.

Ez a beállítás javasolt a vezeték nélküli hálózattal rendelkező felhasználóknak.

**Megosztás engedélyezése** – jelölje be ezt a választógombot, ha meg kíván mappákat és nyomtatókat osztani, és azt szeretné, hogy számítógépe látható legyen az ugyanazon hálózat többi felhasználója számára. Ez a beállítás javasolt a helyi otthoni vagy az irodai megbízható hálózatok esetén.

ESET Smart Security 5

 **A program új hálózati kapcsolatot észlelt**

Válassza ki a számítógép hálózati védelmi módját:

Alhálózat: 10.0.2.0 / 255.255.255.0  
Dns-kiterjesztés: hq.eset.com  
Dhcp-cím: 10.0.2.2

 **Szigorú védelem - Nyilvános hálózat**  
A hálózaton lévő más gépek nem láthatják ezt a számítógépet (megosztott mappái és nyomtatói a hálózat többi számítógépén nem jelennek meg). Ez a mód ajánlott például nyilvános hálózat esetén.

 **Megosztás engedélyezése - Otthoni hálózat**  
A hálózaton lévő más gépek láthatják ezt a számítógépet (megosztott mappái és nyomtatói megjelennek a hálózat többi számítógépén). Erre a kapcsolattípusra példa az otthoni vagy irodai hálózat.

A kiválasztott mód később is bármikor megváltoztatható 

[További beállítások...](#)

Mégse

# Termékaktiválás

A telepítést követően megjelenik a **Termékaktiválás típusa** ablak. Az ablakot úgy is megnyithatja, ha a Beállítások és a Frissítések részen található **Termékaktiválás** hivatkozásra, a fő termék jobb felső sarkában található állapotjelző ikonra, illetve a Windows tálcájának értesítési területén lévő ESET ikonra kattint.

- Ha kiskereskedelmi forgalomban kapható dobozos változatot vásárolt, jelölje be az **Aktiválás aktiválási kulcs segítségével (javasolt)** választógombot, és kövesse az aktiválásra vonatkozó lépésenkénti utasításokat. Az aktiválási kulcs a termék dobozában a CD fölött található. A sikeres aktiváláshoz pontosan kell megadni az aktiválási kulcsot.
- Ha felhasználónevet és jelszavat kapott, jelölje be az **Aktiválás felhasználónév és jelszó segítségével** választógombot, és a megfelelő mezőkbe írja be a licenc adatait.
- Ha az aktiválás előtt szeretné kipróbálni az ESET Smart Security programot, jelölje be a **Próbaverzió licencének aktiválása** választógombot. Töltse ki a szükséges mezőket, és adjon meg egy e-mail címet. A próbaverzióhoz tartozó licencet e-mailben küldjük el erre a címre, és az ESET Smart Security programot korlátozott időre aktiváljuk.

Ha ekkor nem szeretné aktiválni a terméket, válassza az **Aktiválás később** lehetőséget. Ha az Aktiválás később beállítást választotta, az ESET Smart Security később a programból aktiválható a **Termékaktiválás** hivatkozásra kattintással.

Amennyiben még nincs licence, és szeretne vásárolni egyet, kattintson a **Licenc vásárlása** gombra. A program ekkor átirányítja az ESET helyi forgalmazójának a weboldalára.

## Az ESET Smart Security indítása

Az ESET Smart Security már közvetlenül a telepítés után biztosítja számítógépe védelmét. A program indításához nem kell megnyitnia azt. Az ESET Smart Security programmal bármikor ellenőrizheti a védelem állapotát, illetve különféle ellenőrzési és karbantartási feladatokat végezhet el. Az ESET Smart Security megnyitásához kattintson duplán a Windows értesítési területén (a rendszertálcán) az ESET Smart Security ikonjára.

# Felhasználói felület

A **Védelem állapota** rész a számítógép aktuális védelmi szintjéről nyújt tájékoztatást.

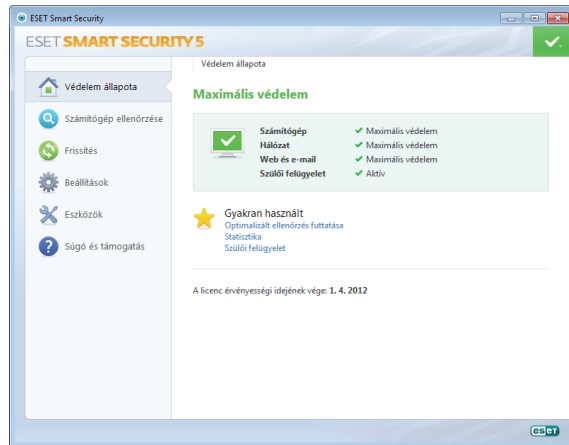
A **Számítógép ellenőrzése** az egyes vírus- és kémprogramvédelmi megoldások fontos része. Használatával ellenőrizheti a számítógép lemezein lévő fájlokat és mappákat.

A **Frissítés** rész a programfrissítésekről tartalmaz fontos információkat. A program számára rendkívül fontos a rendszeres frissítés, mellyel biztosítható a legújabb kártevők elleni maximális szintű védelem.

A **Beállítások** részen módosíthatók a számítógép védelmi szintjei.

Az **Eszközök** részen további szolgáltatásokat adhat meg: naplófájlok, karantén, feladatütemező stb.

Átfogó **Súgó és támogatás** érhető el az ESET Smart Security programhoz. Az ESET terméktámogatási szolgáltatását is innen érheti el.



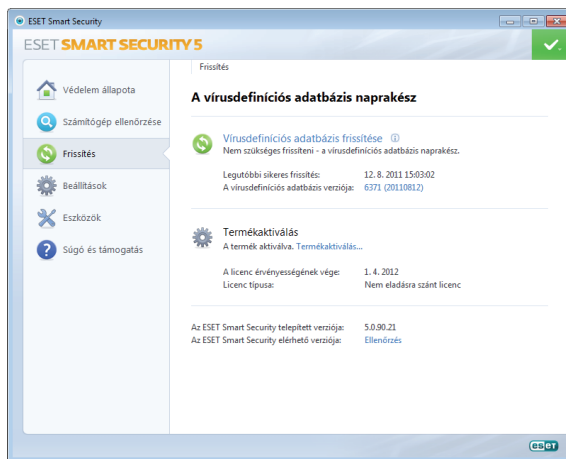


# Frissítés

Az ESET Smart Security alapértelmezés szerint előre definiált feladata a rendszeres frissítések biztosítása (lásd a termék kézikönyvének **Feladatütemező** című részét). Ha még nem történt frissítés, javasoljuk annak kézzel történő indítását az alábbi módon:

Az ESET Smart Security fő programablakában válassza a **Frissítés** kategóriát a bal oldali főmenüben, majd kattintson **A vírusdefiníciós adatbázis frissítése** hivatkozásra.

A frissítési modul ekkor csatlakozik az internetre, kapcsolódik az ESET egyik elérhető frissítési szerveréhez, és letölti a digitálisan aláírt frissítési fájlokat. Ezek a frissítések tartalmazzák a legújabb vírusdefiníciókat, a kiterjesztett heurisztika új definícióit, valamint más programmodulokat. Újabb frissítés telepítésekor az ESET Smart Security megjelenít egy értesítést a rendszer tálcáján és az ESET elsőleges ablakában.



## Számítógép ellenőrzése

Sikeres telepítést és frissítést követően ajánlott egy teljes számítógép-ellenőrzést elvégezni a kártevők felismerése céljából. Ehhez kattintson a bal oldali főmenü **Számítógép ellenőrzése** kategóriájára, és az ESET Smart Security elsődleges ablakában válassza az **Optimalizált ellenőrzés** lehetőséget. Ezzel elindítja a helyi merevlemez-meghajtók ellenőrzését. Az ellenőrzés alatt az állapotablakban látható a folyamatjelző sáv, valamint az ellenőrzött és a talált fertőzött fájlokra vonatkozó aktuális statisztika. Kártevő észlelésekor az ESET Smart Security karanténba helyezi a fájlt, és figyelmeztetést jelenít meg a rendszer tálcájának területén. Az ellenőrzés során a szokásos módon folytathatja munkáját.


## Védelem állapota


Az ESET Smart Security aktuális védelmi állapotának jelzésére szolgálnak az alábbiak:


### A rendszer tálcáikonja

A **Védelem állapota** részen látható részletes jelentés valamelyik védelmi modul letiltása esetén – a **Védelem állapota** ablakban megjelenik a letiltott modul neve az újraengedélyezésére szolgáló hivatkozással együtt.

### Az egyéni védelmi állapotokat az alábbi ikonok jelzik:

 A vírusvédelem megfelelően működik, és a számítógép védett a kártékony szoftverekkel, valamint a hálózati támadásokkal szemben. Ez az állapot jelzi, hogy minden védelmi modul engedélyezett, és a vírusdefiníciós adatbázis naprakész.

 **zöld** – Ez az ikon látható, ha operációs rendszerén nincs minden szükséges frissítés telepítve.

 **sárga** – A valós idejű fájlrendszervédelem engedélyezve van, a védelem maximális szintje azonban nincs biztosítva. Sárga ikon látható, ha az e-mail védelem vagy a webhozzáférés-védelem le van tiltva, vagy nem megfelelően működik.

**!** **vörös** – A valós idejű fájlrendszervédelem le van tiltva. Mivel a modul megfelelő működése alapvető fontosságú a rendszer biztonsága szempontjából, javasoljuk az inaktív modul azonnali engedélyezését.

## Hibák elhárítása

Az ESET terméktámogatási szolgáltatásának szakemberei készen állnak a lehetséges problémák megoldására. Mielőtt kapcsolatba lép a terméktámogatással, javasoljuk, hogy először olvassa el a termékdokumentáció (felhasználói útmutató, terméken belüli súgófájlok) kapcsolódó témaköreit, vagy az ESET webhelyén keressen megoldást. Itt gyorsan, pár percen belül megoldást talál a problémájára. Különböző problémák megoldásához, útmutatásokhoz vagy tippekhez keresse fel honlapunkat, vagy az angol nyelvű tudásbázisunkat:

**<http://www.eset.hu/tamogatas>, <http://kb.eset.com>**

Az ESET terméktámogatásának megkereséséhez a következő oldalon található internetes űrlap használható:  
**[www.eset.hu/segitseg/kapcsolatfelvetel](http://www.eset.hu/segitseg/kapcsolatfelvetel)**

### Terméktámogatási kérdés elküldése

Hiba esetén a programban található űrlap elküldésével léphet kapcsolatba az ESET terméktámogatásával. A **Súgó és támogatás** részen válassza a **Kapcsolatfelvétel (ajánlott)**...

# Unilicense

Az Unilicense mód egyedi lehetőséget nyújt a számítógépe összes platformján lévő termékek védelmének biztosításához. Termékeinkre érvényes egyetlen licenccel hozzáférést szerez egyéb operációs rendszerek párhuzamos termékeihez. Tétélezzük fel, hogy Apple számítógépe van, és mind a Mac OS X, mind a Windows rendszert használja. Az ESET Smart Security vagy az ESET NOD32 Antivirus egyetlen licencével további díjak nélkül letöltheti, telepítheti és használhatja az ugyanazon a számítógépen futó egyéb operációs rendszerek hasonló termékeit. További információkért keresse fel [www.eset.hu](http://www.eset.hu) weboldalunkat.



UNILICENSE

Copyright © 2011 ESET, spol. s r.o. Az ESET, az ESET emblémája, a NOD32, a ThreatSense, a ThreatSense.Net és az ESET, spol. s r.o. egyéb termékei az ESET, spol. s r.o. bejegyzett védjegyei. Az itt említett egyéb vállalatok vagy termékek a tulajdonosaik bejegyzett védjegyei. A termék megfelel az ISO 9001:2000 szabvány minőségi feltételeinek.

[www.eset.hu](http://www.eset.hu)